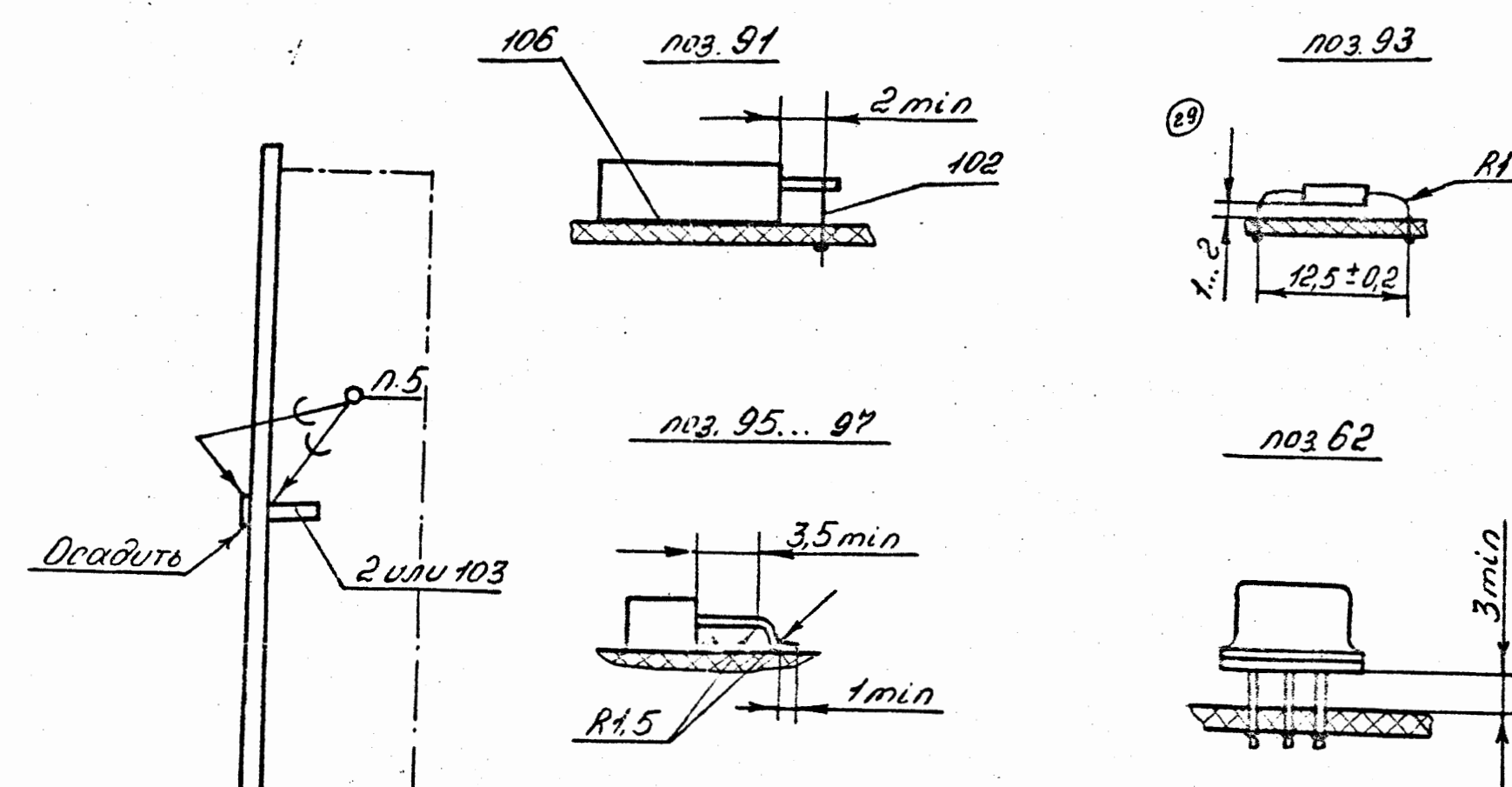
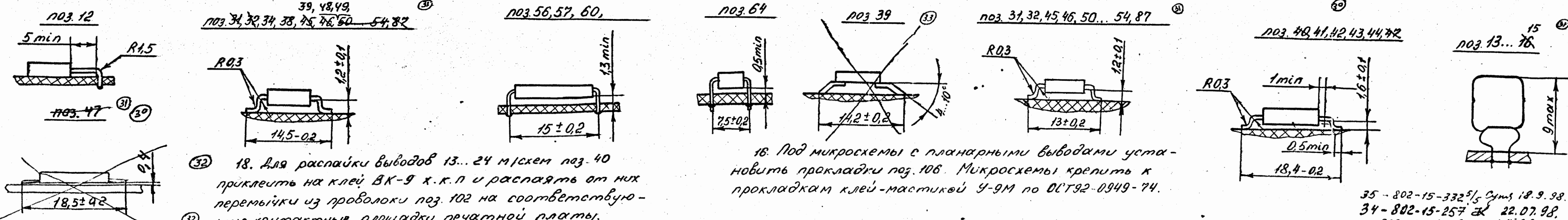


Установка и формовка элементов



1. Размеры для справок.
2. Требования к сборке и монтажу по ОСТ 92-1042-82.
3. Установку элементов производить по ОСТ 4.010.030-81. Шаг координатной сетки 1,25 мм. Элементы установить: поз. 11 - вариант IIa (по типу диода 2Д510А), поз. 13...16 - по чертежу, формовать по месту поз. 20, 21, 23 - вариант Iа, поз. 27, 29 - вариант Iа, поз. 47 - вариант IIa, поз. 66...86, 88, 89 - вариант IIa, элементы поз. 33, поз. 58 или 65 - не формовать, остальные - по чертежу.
4. Индикатор поз. 12, конденсаторы поз. 27, 28, 29, резонаторы поз. 91, транзисторы, микросхемы установить на клей-мастику У-9М по ОСТ 92-0949-74. Допускается индикаторы и транзисторы крепить по периметру У-9М после окончательной регулировки по торцовой.
5. Паять припой ПОС-61 ГОСТ 21930-76.
6. Лепестки поз. 2 осадить по ОСТ 92-8532-74.
7. Установить перемычки P1:1-P1:2, P2:1-P2:2, P3:1-P3:2, P4:1-P4:2, P5:1-P5:2, P5:1-P5:2, - проволокой поз. 102.
8. Высота монтажа со стороны пайки 1 мм max. Высота ЭРМ не более 1 мм.
9. Порядковый номер, дату изготовления маркировать эмалью ПФ-115 черной по ОСТ 92-1586-89 на свободном поле платы. Шрифт 3 по ГОСТ 10.007.
10. Окно на микросхеме поз. 3 заклейте лентой поз. 105 размером 15x12. В углах ленту крепить клей-мастикой У-9М по ОСТ 92-0949-74. Попадание клея на стеклянное окно не допускается.
11. Прокладки поз. 106 установить на клей ВК-9 по ОСТ 92-0949-74.
12. Нитки поз. 111 пропитать церезином 80 ГОСТ 2488-79. Микросхемы поз. 3 и 65 крепить к розеткам поз. 99 и 101 нитками поз. 111.
13. Клей-мастика У-9М по ОСТ 92-0949-74.
14. Разрезать печатный проводник между D1:26 и D5:20, D1:26 и D5:20 и проводники, отходящие от D1:27, D1:27 со стороны паяк. Ширина разреза 0,2...0,5 мм. Установить навесные перемычки D1:27-D5:20, D1:27-D5:20, D1:26-D5:26, D1:26-D5:26 из провода поз. 104. Перемычки крепить к плате клей-мастикой У-9М по ОСТ 92-0949-74.

Установка и формовка элементов



16. Под микросхемы с планарными выводами установить прокладки поз. 106. Микросхемы крепить к прокладкам клей-мастикой У-9М по ОСТ 92-0949-74.

18. Для раскладки выводов 13...24 микс поз. 40 приклеить на клей ВК-9 х.к.п и распаять от них перемычки из проволоки поз. 102 на соответствующие контактные площадки печатной платы.

35 - 802-15-332/4 Сум 18.9.98.
34 - 802-15-257/2 22.07.98.
33 - 802-15-197 Сум 1.7.98.
32 - 802-15-99/4 Сум 26.5.98.

36260-32-00M ПБ			
Плата ЦК			
Лит	Матр	Матр	Лит
01	0,31	2:1	
Оборачивный чертеж			